

● 垃圾分类管理制度

- 1、成立垃圾分类领导小组，明确负责管理垃圾分类工作部门，明确分类投放、分类收集各环节负责人和保洁人员；结合实际，按垃圾分类操作规范执行。
- 2、设置宣传专栏，张贴垃圾分类宣传海报，宣传垃圾分类工作。
- 3、至少每年1次组织员工进行垃圾分类知识培训。与外包的保洁公司签订合同中要明确该公司对保洁作业人员进行垃圾分类知识培训及作业操作规程培训及管理的责任。
- 4、由负责管理垃圾分类工作的部门每周不少于1次对员工的分类投放和保洁人员的分类收集进行监督；对接、监督城管部门对分类收集的各类垃圾进行分类运输，切实解决混收混运问题，发现混合收运的应予举报。
- 5、建立专项台账，包括但不限于各类垃圾清运量、清运流向，检查情况。



● 顾客生活垃圾分类指引

为了加强垃圾分类工作，提高工作效率，酒店/宾馆行业应鼓励顾客进行生活垃圾分类。

酒店/宾馆应通过张贴海报、播放视频等方式向顾客宣传生活垃圾分类的重要性及分类方法，培养顾客垃圾分类的习惯。

宣传

发放《顾客生活垃圾分类指引》，明确告知顾客生活垃圾分类投放方式、收集容器放置点，引导顾客自主进行生活垃圾分类。

指引

广州市 酒店/宾馆生活垃圾

分类指引

广州市城市管理委员会



☎ 生活垃圾分类咨询电话：12345

🌐 广州市城市管理委员会网址：www.gzcgmw.gov.cn

广州生活垃圾分类
DOMESTIC WASTE SORTING IN GUANGZHOU



能卖拿去卖 有害单独放 干湿要分开

生活垃圾分类设施设置

根据《生活垃圾分类设施配置及作业规范》(DBJ440100/T238-2015)和酒店/宾馆实际情况设置生活垃圾分类投放设施,包括但不限于如下设施:

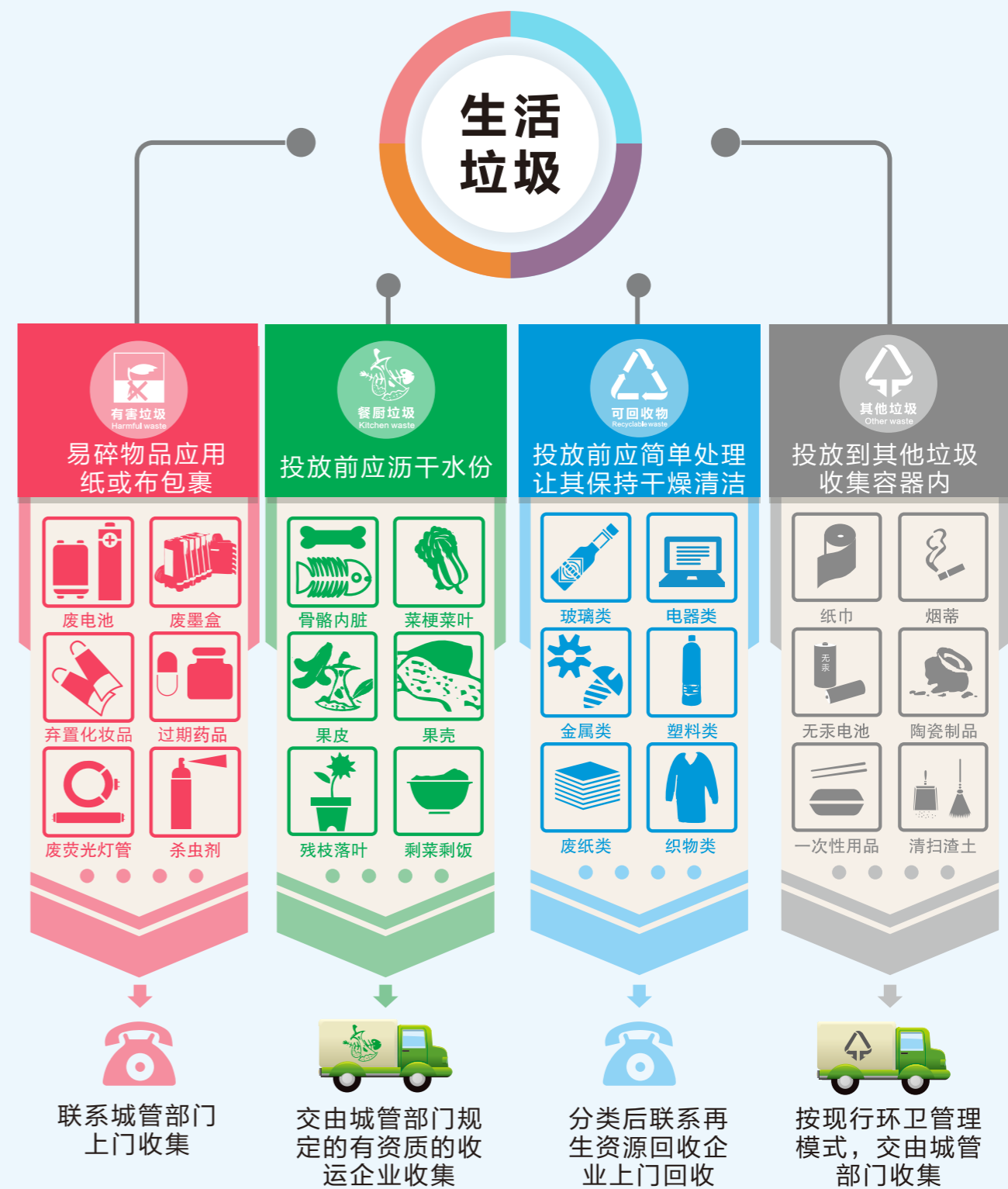
收集容器放置点



酒店/宾馆应设置生活垃圾临时存放点,集中存放四类垃圾和大件垃圾。生活垃圾临时存放点应做到防风防雨防臭,各类垃圾应分类存放;应在显著位置设置《生活垃圾分类公示牌》,公示开展生活垃圾分类的情况,包括各类生活垃圾投放时间、地点、方式等要求和分类投放、分类收集各环节负责人和保洁人员等信息。

收集容器上贴有分类标识,分别为有害垃圾、餐厨垃圾、可回收物和其他垃圾,收集容器应根据人员数量、垃圾产生量、空间大小等自行选择容器大小、数量及材质。

分类投放与收集要求



注:如有大件垃圾,应先集中存放至指定的大件垃圾存放点,然后电话预约资源回收人员上门回收。

